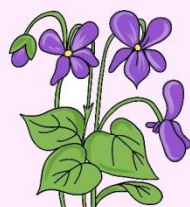


jarní



květiny



Obsahuje:

- logické řady, posloupnost
- spojovačka - stíny
- doplnění částí obrázku
- počítání do 7 (kolečkování)



Jak pracovat s materiálem



- 8x logické řady, posloupnost
(poslední sloupec odstříhnout)
- spojovačka - stíny
- doplnění částí obrázku (5) pampeliška
(odstříhnout čtverečky pod obrázkem)
- 6x kolíčkování: počítání do 7
(rozstříhat na jednotlivé karty)

U pracovních listů (kolíčkování, půlené obrázky, logické řady) doporučuji vše zalaminovat, vystříhnout a opatřit suchými zipy pro lepší manipulaci a delší životnost materiálu.

