

# DEN ZEMĚ



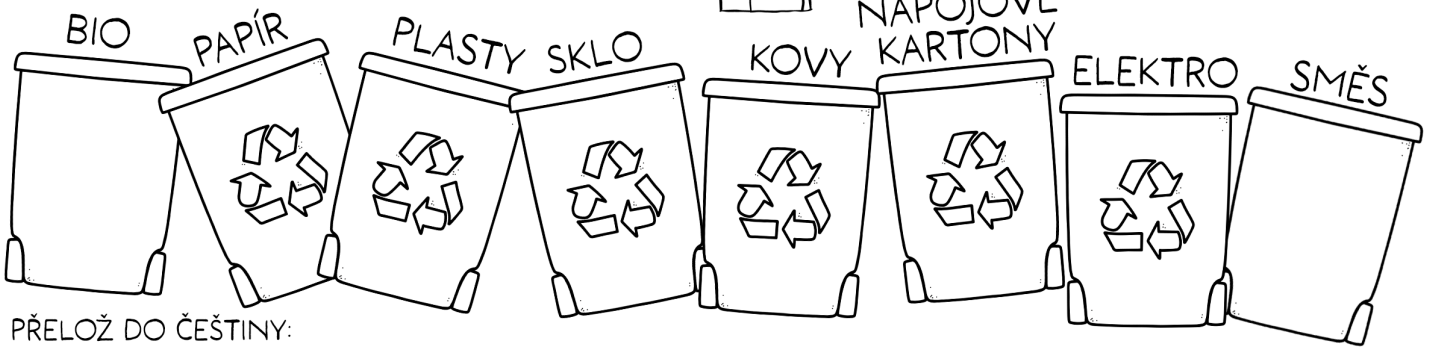
KDY?



ANGLICKY:



VYBARVI:



PŘELOŽ DO ČEŠTINY:

REDUCE -

REUSE -

RECYCLE -

CO ŠKODÍ PLANETĚ?

---

---

---

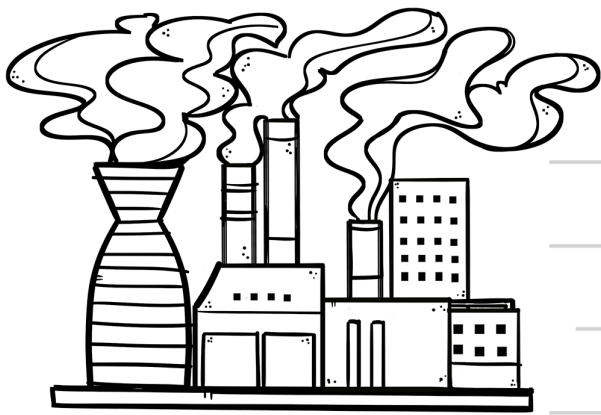
---

---

---

---

---



ČÍM MŮŽU PLANETĚ ZEMI POMOCI JÁ?

---

---

---

---

---

---

---

---



# DALŠÍ MATERIÁLY KE DNI ZEMĚ



**1. URČI OSOBU, ČÍSLO, ZPŮSOB A ČAS SLOVESA:**

**TŘÍDÍM ODPAD**

1. OS., Č. J., OZN. ZP., PRÍT. Č.  
NECELÝCH 8 MILIARD

1. OS., Č. J., OZN. ZP., MIN. Č.  
NECELÝCH 9 MILIARD

1. OS., Č. MN., OZN. ZP., PRÍT. Č.  
NECELÝCH 8 MILIARD

**PLANETA ZEMĚ V ČÍSLECH**  
*Věděl/a jsi, že?*

1. NA ZEMI ŽIJE NECELÝCH OSM MILIARD LIDÍ.
2. POUŠTĚ ZABÍRAJÍ AŽ JEDNU TŘETINU SOUŠE.
3. ZEMĚ VZNIKLA PŘED 4.54 MILIARDAMI LET.
4. 71 % ZEMSKÉHO POVRCHU JE POKRYTO OCEÁNY.
5. VZDÁLENOST ZEMĚ OD SLUNCE JE 150 MILIONŮ KM.
6. ZEMĚ OBÍHÁ KOLEM SLUNCE RYCHLOSTÍ ZHRUBA 30 KM ZA SEKUNDU
7. KDYBYCHOM OBEŠLI DOKOLA ZEMI PO ROVNÍKU, UŠLI BYCHOM 40 075 KM.
8. MĚSÍC JE OD ZEMĚ VZDÁLENÝ 384 400 KM.
9. MĚSÍC SE OD PLANETY ZEMĚ VZDALUJE O CCA 4 CM ROČNĚ
10. ZEMĚ JE DOMOVEM VÍCE NEŽ 8,7 MILIONŮ DRUHŮ ŽIVÝCH ORGANISMŮ.
11. NEJNIŽÍ NAMĚŘENÁ TEPLOTA BYLA -89,2 STUPNŮ CELSIA NA ANTARKTIDĚ.
12. POUHÁ 3 % VEŠKERÉ VODY NA ZEMI TVOŘÍ SLADKÁ VODA.
13. VZDÁLENOST OD STŘEDU ZEMĚ K JEJÍMU POVRCHU JE 6 378 KM.
14. ZEMĚ MÁ V SOUČASNÉ DOBĚ 7 KONTINENTŮ, VŠECHNY VZNIKLY Z JEDNOHO SUPERKONTINENTU NAZVANÉHO PANGEA.
15. LIDÍ PŘIBÝVÁ KAŽDÝ ROK SE POPULACE ZVĚTŠÍ PŘIBLIŽNĚ O 83 MILIONŮ.

Každou minutu se na světě narodí přibližně 250 dětí.

Lidi přibývá, každý rok se populace zvětší přibližně o 83 milionů.

**DEN ZEMĚ 5.-6. TŘÍDA**  
**BĚHACÍ ČEŠTINA**

**PLANETA ZEMĚ V ČÍSLECH** na nástěnce 20x

Na Zemi žije necelých osm miliard lidí

Kdybychom obešli Zemi takolo po

Vzdálenost Země od slunce je milionů metrů.

VYBĚŘ 3 NABÝVÁKOVÉ STROJNÍKY (NEBOJÍ SE SVĚTLA) KE SLOVU **ZAMOŘENÝ**

zapiš do tabulky

vyřeš zadání

**DEN ZEMĚ 4. TŘÍDA**  
**BĚHACÍ ČEŠTINA**

**PLANETA ZEMĚ V ČÍSLECH** na nástěnce 20x

Na Zemi žije necelých osm miliard lidí

Kdybychom obešli Zemi takolo po

Vzdálenost Země od slunce je milionů metrů.

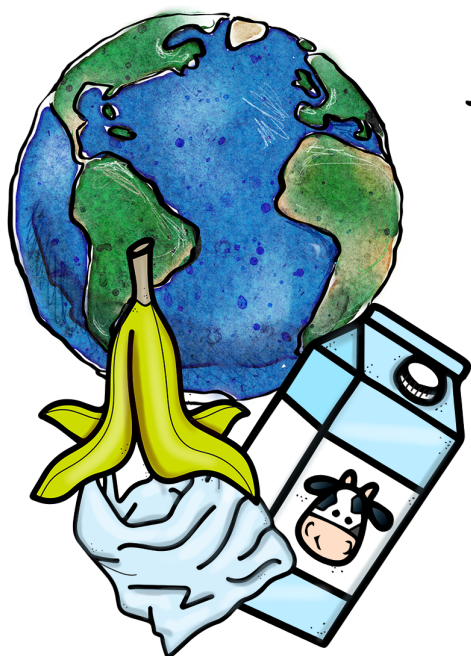
DE JAKÝCH VZORŮ ODPOVÍDÁME SLOVA: planeta Země

zapiš do tabulky

vyřeš zadání

# Tohle by se na Den Země mohlo hodit také!


## BĚHACÍ MATEMATIKA PRO 3.-5. TŘÍDU




Jak dlouho tady s námi budou některé odpady?




vypočítat příklad  
(vyvěsit na plotě, školní zahradě)




25  
- 4



Petr má 21 let, Martin 3krát méně.  
Kolik má Martin let?



Doplň řád:  
? stovky desítky jednotky



193 - 178 =

výsledek  
zapsat do PL

Za jak dlouho se v přírodě rozloží?

BATERIE	až let	OHRÝZEK Z JABLKA	dni
ALOBAL	let	PLECHOVKA	let
PLASTOVÝ KELÍMEK	let	NEDOPALEK CIGARETY	let
POLYSTYREN		JEDNORÁZOVÁ PLENA	let
IGELITOVÝ SÁČEK	let	ZVÝKAČKA	let
KRABICE OD NÁPOJE	let	SLUPKA OD BANÁNU	měsíců
PET LÁHEV	let	KOŽENÉ BOTY	let
PAPÍR	měsíce	SLUPKA OD POMERANČE	měsíců
VLNĚNÁ PONOŽKA	a půl roku	SKLO	let

řešení na nástěnce





MGR. ET MGR. KATEŘINA HELISOVÁ

Děkuji, že zakoupený materiál používáte pouze k vlastním potřebám (výuka ve třídě nebo v domácím prostředí) a nešíříte ho rozesláním, sdílením či kopírováním dále.

Pokud byste měli nápady, jak produkt vylepšit nebo jinak změnit,  
kontaktujte mě na [katka.he@seznam.cz](mailto:katka.he@seznam.cz).  
Budu ráda za jakoukoli zpětnou vazbu.

*Přeji mnoho radosti a dětských úsměvů při výuce.*

Zdroj obrázků:

ADOBE STOCK

