

DĚKUJEME VÁM ZA STAŽENÍ PRODUKTU!



NYNÍ VÁM DOPORUČUJEME ŘÍDIT SE PODLE
NÁSLEDUJÍCÍCH INSTRUKCÍ.
SOUBOR VYTISKNĚTE NA PAPÍR S VYŠŠÍ GRAMÁŽÍ,
POPŘ. ZALAMINUJTE DO LAMINOVACÍCH FÓLIÍ.

STÁHLI JSTE SI PRODUKT: PLOTOVKA KE DNI MAMINEK

KONTAKTNÍ ÚDAJE



 www.skolkohranisgabi.cz
 [skolkohrani_s_gabi](https://www.instagram.com/skolkohrani_s_gabi)
 [Školkohrani s Gábi](https://www.facebook.com/Skolkohrani.s.Gabi)
 skolkohranisgabi@seznam.cz
 **Gabriela Bečková - 773 603 306**

V PŘÍPADĚ JAKÝCHKOLIV PROBLÉMŮ S MATERIÁLY
SE NÁM NEVÁHEJTE OZVAT.

PREFERUJEME VŠAK DOMLUVU PŘES EMAIL. TELEFONNÍ KONTAKT VYUŽÍVEJTE V
NALÉHAVÝCH PŘÍPÁDECH.

DĚKUJEME



PLOTOVKY A STEZKY TISKNEME V MEŘÍTKU 85%,
POTÉ OSTŘIHNEME A NÁSLEDNĚ ZALAMINUJEME.
VYHNEME SE TAK TOMU, ŽE LAMINOVACÍ FÓLIE
V MÍSTĚ PŘIDĚLÁNÍ PROPRŠÍ A TEXT SE ROZPIJE.

NEPŘEHLÉDNĚTE NA NAŠEM E-SHOPU!

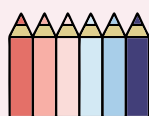
RODINA



STEZKA S AMÁLKOU A JEJÍ RODINOU



PLOTOVKA KE DNI MAMINEK



ŠKOLKOHRANÍ
S GÁBI

KTERÁ KVĚTINA JE NEJMENŠÍ?



**AŽ UVIDÍŠ MAMINKU,
NEZAPOMEŇ JÍ DÁT PUSU.**



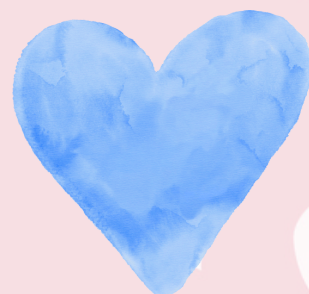
CO SE SKRÝVÁ V DÁRKU PRO MAMINKU?



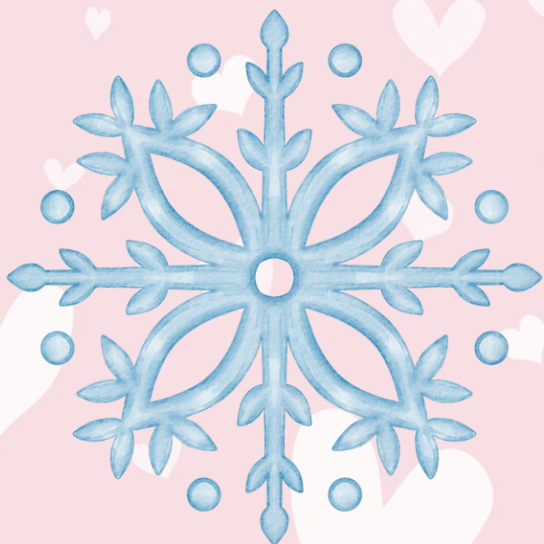
KTERÝ DORTÍK JE JEN JEDEN?



KTERÝCH SRDÍČEK JE NEJVÍCE?



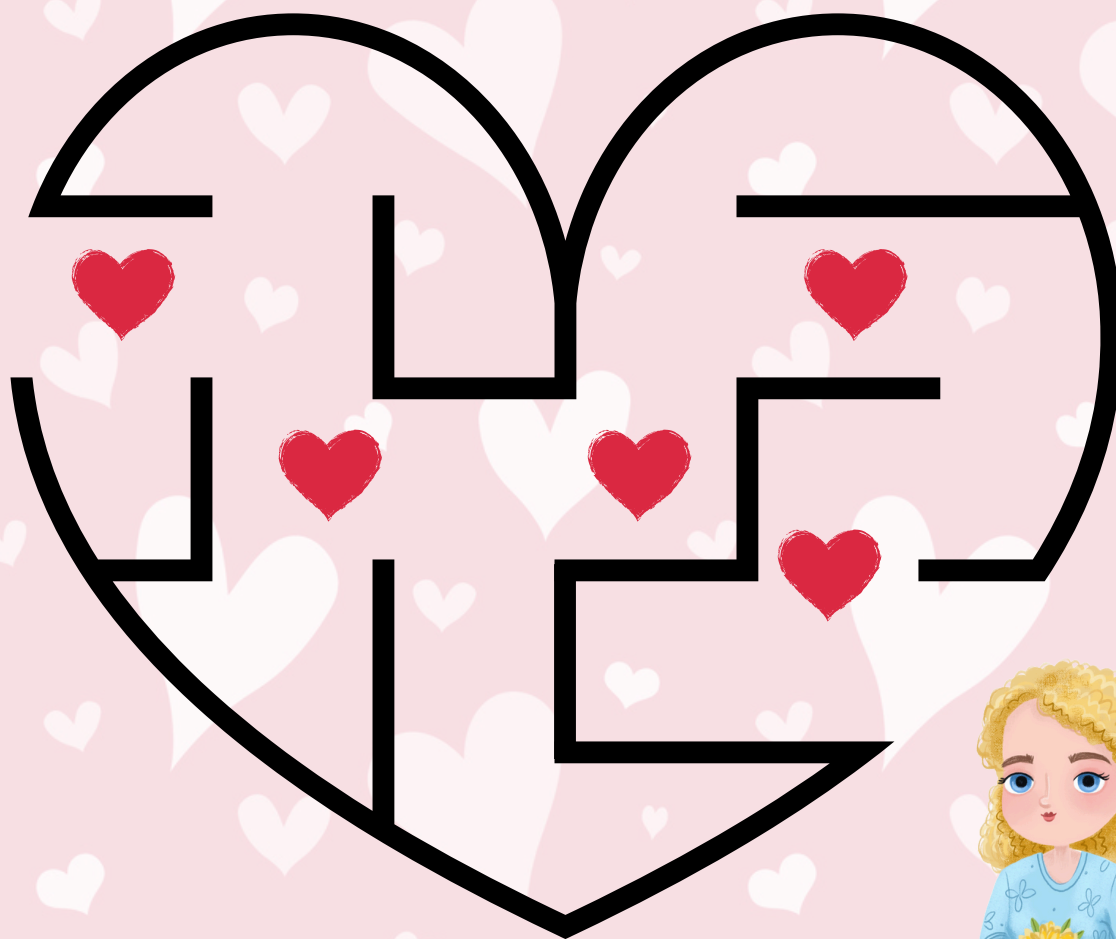
CO ZAČÍNÁ NA STEJNOU HLÁSKU JAKO **M**MAMINKA?



KTERÁ KVĚTINA JE JINÁ?



**DOVEĎ HOLČIČKU K MAMINCE
A SPOČÍTEJ VŠECHNA
SRDÍČKA, KTERÁ CESTOU
POSBÍRÁŠ.**



NAUČ SE BÁSNIČKU PRO MAMINKU.



**KYTIČKA JE BÍLÁ,
MAMINKA JE MILÁ.
KE KYTIČCE PŘIVONÍME,
K MAMINCE SE NAKLONÍME.
HUBIČKU JÍ DÁME,
ŽE JI RÁDI MÁME.**

**DOKÁŽEŠ SPOČÍTAT, KOLIK JE TULIPÁNŮ,
KTERÉ DOSTANE MAMINKA?**



**VÍŠ, JAKOU KYTIČKU MÁ
NEJRADĚJI TVOJE MAMINKA?**