

# DOPLŇKOVÝ MATERIÁL K CELOTŘÍDNÍ HŘE FORMULE ZŠ

LESNÍ ZVĚŘ A CHODCI + POLE K VKLÁDÁNÍ ÚKOLŮ



# UNIVERZÁLNÍ HRA PRO ZPESTŘENÍ VÝUKY VE VŠECH PŘEDMĚTECH NA VŠECH STUPNÍCH ZÁKLADNÍ ŠKOLY, ...POKUD JSTE KREATIVNÍ UČITEL – KA



## JAK TOUTO HROU ZPESTŘIT VYUČOVACÍ HODINY?



### POSTUP VYUŽITÍ TOHOTO MATERIÁLU:

Děti si mohou kreativně postavit svou silnici s možností různých křižovatek a zatáček, objížděk...  
Ve variantách odboček plní Vámi zadané úkoly, podle tematických plánů aktuálního období  
školního roku a předmětu, ve kterém chcete učivo upevňovat.

(Můžete využít NABÍDKU mnou vytvořených doplňkových karet pro různé ročníky a  
předměty.

Ke hře je potřeba hrací pouze HRACÍ kostka a odměny Vámi zvolenou formou (více v manuálu  
nabídky)

**VZHLEDEM K VELKÉ OBLIBĚ TÉTO HRY NA NAŠICH ŠKOLÁCH, KTERÉ DOSTALY TUTO  
HRU JAKO PODĚKOVÁNÍ S NÁKUPEM VÝUKOVÝCH LICENCÍ NA WEBU [WWW.PRIMAUCA.CZ](http://WWW.PRIMAUCA.CZ)  
SLEDUJTE doplňkové materiály pro ročníky 1 - 5.**

# JAK TEDY KONKRÉTNĚ TOUTO HROU ZPESTRIT VYUČOVACÍ HODINY?

Po vysvětlení učiva zadejte dětem jako první úkol postavit silnici a vybrat si své autíčko nebo motorku... (funguje místo figurky jako v klasickém ČLOVĚČE NEZLOB SE)

Doporučuji mnou připravené, vystřihané dopravní prostředky napíchnout špendlíkem například na korkový špunt (pro lepší manipulaci). Můžete ale také použít klasická autíčka z hraček dětí. Pro téma dopravní výuky jsem do materiálů umístila i dopravní značky, které po vytištění můžete ve své výuce také vysvětlit a použít.

Na odbočky silnic umístěte úkoly, které si připravíte a chcete, aby je děti plnily.

Připravte také odměny. V nabídce máte ODMĚŇOVACÍ KARTY, které děti mohou využívat po celý školní rok. Doplnkové karty zvířat a chodců navýší množství a variant úkolů.

*Hra není určena na jednu vyučovací hodinu, lze ji využívat k motivaci a zpestření výuky dětí během celého školního roku v různých obměnách.*

**POKUD NEMÁTE DOSTATEK ČASU NA PŘÍPRAVU KARTIČEK K VARIACÍM TĚTO HRY, SLEDUJTE**

**WWW.PRIMAUCA.CZ**  
**UCITELNICE.CZ**  
**UCITELEUCITELUM.CZ**



# JAK TEDY KONKRÉTNĚ TOUTO HROU ZPESTRIT VYUČOVACÍ HODINY?

Po vysvětlení učiva zadejte dětem jako první úkol postavit silnici a vybrat si své autíčko nebo motorku... (funguje místo figurky jako v klasickém ČLOVĚČE NEZLOB SE)

Doporučuji mnou připravené, vystřihané dopravní prostředky napíchnout špendlíkem například na korkový špunt (pro lepší manipulaci). Můžete ale také použít klasická autíčka z hraček dětí. Pro téma dopravní výuky jsem do materiálů umístila i dopravní značky, které po vytištění můžete ve své výuce také vysvětlit a použít.

Na odbočky silnic umístěte úkoly, které si připravíte a chcete, aby je děti plnily.

Připravte také odměny. V nabídce máte ODMĚŇOVACÍ KARTY, které děti mohou využívat po celý školní rok.

*Hra není určena na jednu vyučovací hodinu, lze ji využívat k motivaci a zpestření výuky dětí během celého školního roku v různých obměnách.*

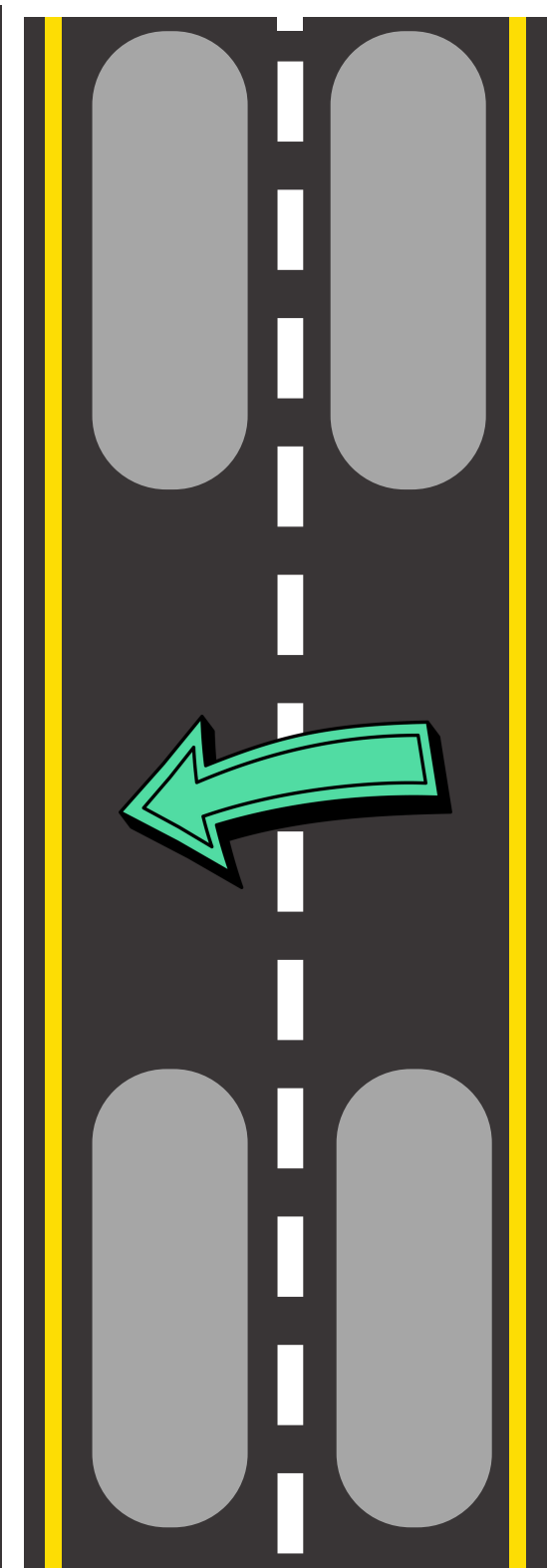
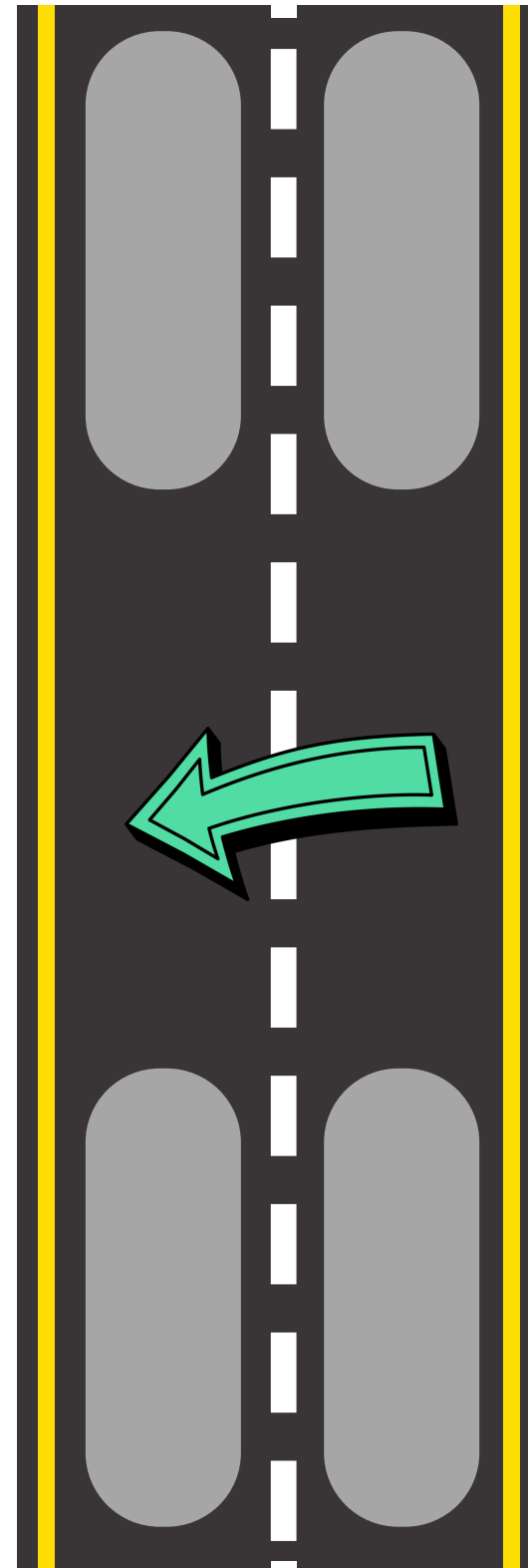
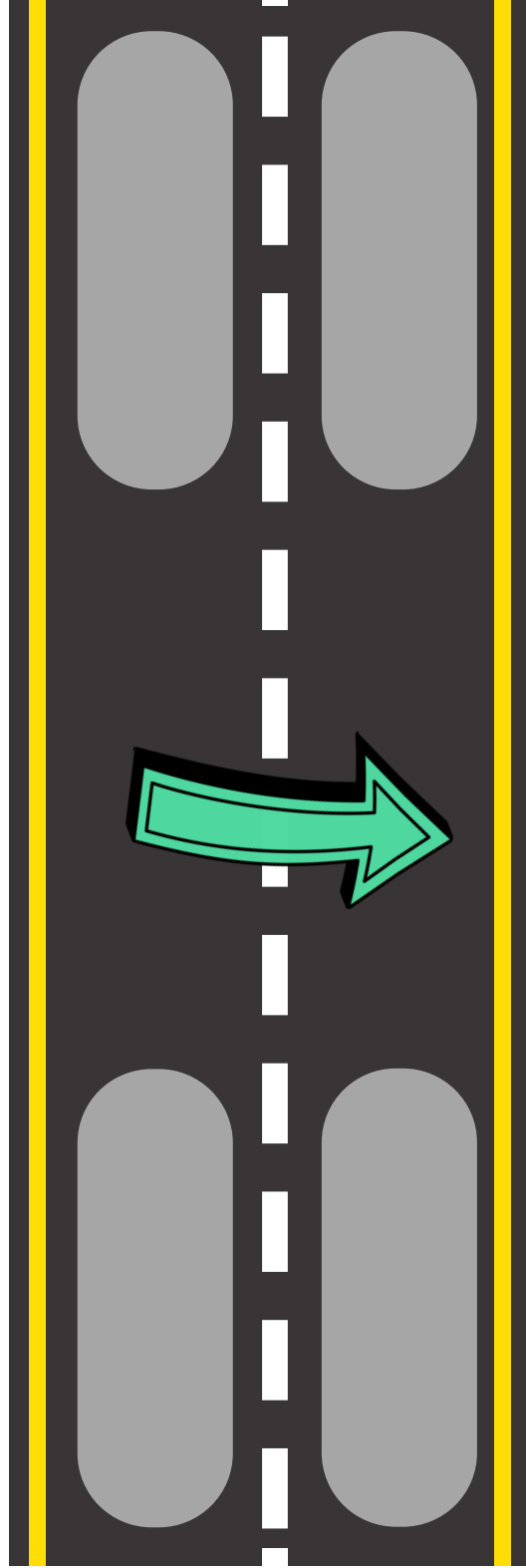
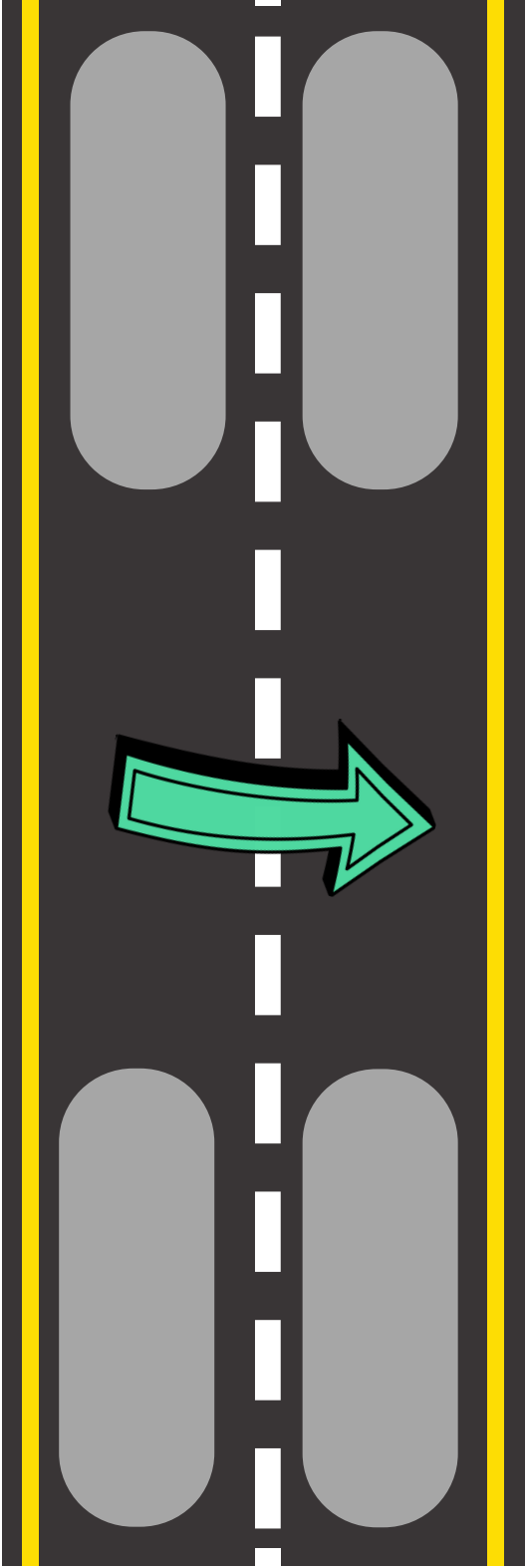
**POKUD NEMÁTE DOSTATEK ČASU NA PŘÍPRAVU KARTIČEK K VARIACÍM TĚTO HRY, SLEDUJTE**

**WWW.PRIMAUCA.CZ**  
**UCITELNICE.CZ**  
**UCITELEUCITELUM.CZ**



**VELKOU VÝHODOU JE, ŽE SI MŮŽETE  
PŘIDĚLÁVAT JEDNOTLIVÉ DÍLY  
SILNIC A STANOVIŠŤ – ODBOČEK –  
PODLE LIBOSTI A VAŠÍ KREATIVITY.**

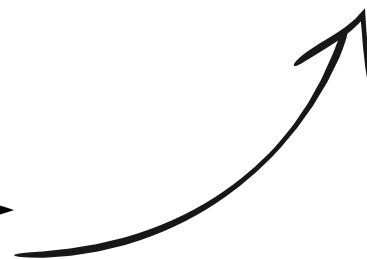
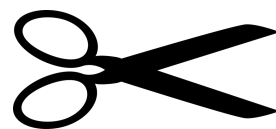
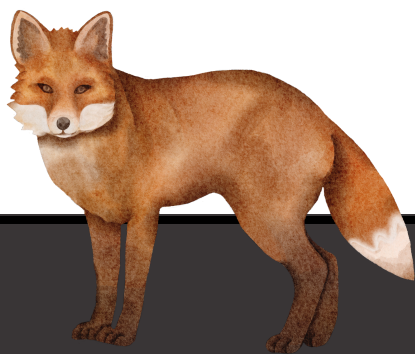




Přes silnici přebíhají jeleni sika, musíš na chvíli zastavit a splnit úkol položený na této kartě, abys mohl jet dál.

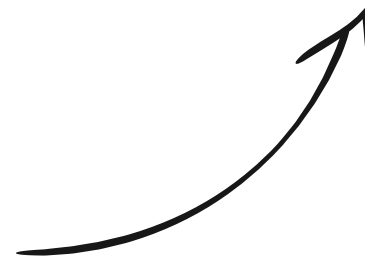
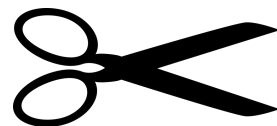
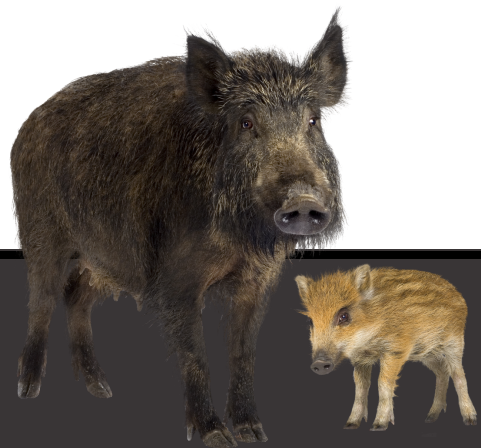


Přes silnici přebíhá liška, musíš na chvíli zastavit a splnit úkol položený na této kartě, abys mohl jet dál.





Přes silnici přebíhají divočáci, musíš na chvíli zastavit a splnit úkol položený na této kartě, abys mohl jet dál.

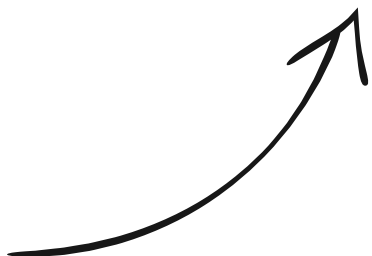
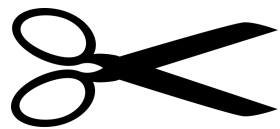


Přes silnici přebíhá zajíc, musíš na chvíli zastavit a splnit úkol položený na této kartě, abys mohl jet dál.





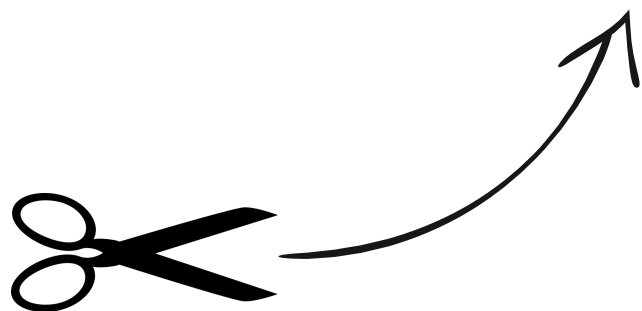
Přes silnici chtějí přejít chodci, musíš na chvíli  
zastavit a splnit úkol položený na této kartě.



Přes silnici chce přejít chodec, musíš na chvíli  
zastavit a splnit úkol položený na této kartě.



Přes silnici chce přejít chodec, musíš na chvíli  
zastavit a splnit úkol položený na této kartě.



Přes silnici chtějí přejít chodci, musíš na chvíli  
zastavit a splnit úkol položený na této kartě.

