



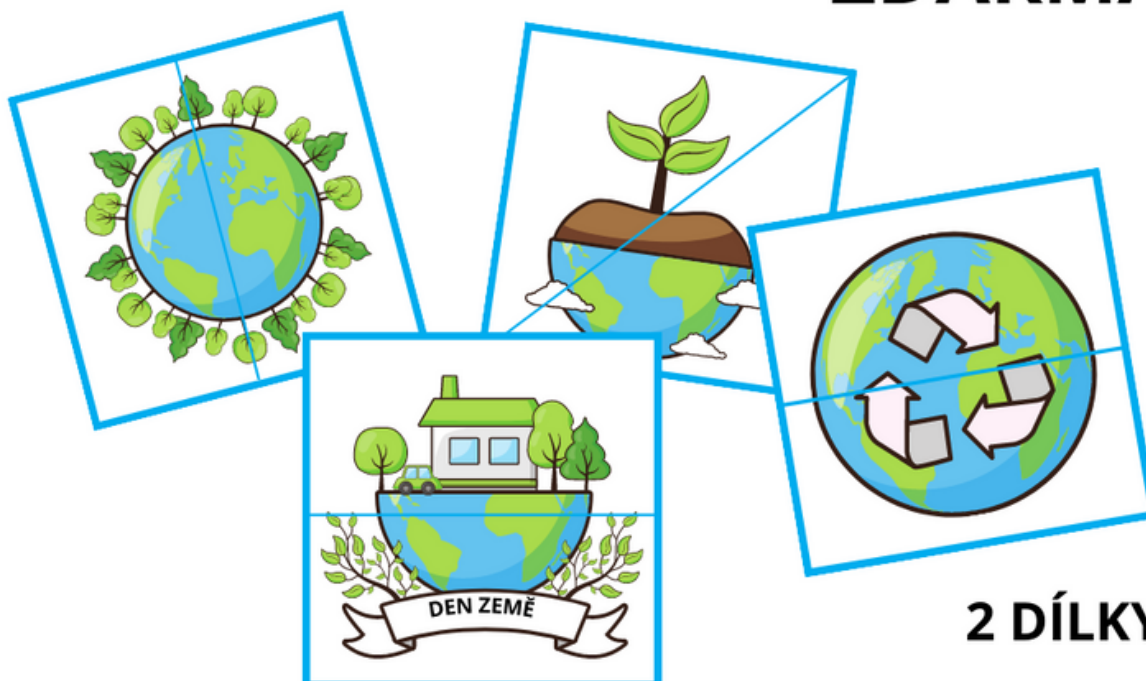
PUZZLE DEN ZEMĚ



ZRAKOVÁ PERCEPCE
PROCVIČENÍ JEMNÉ MOTORIKY
LOGICKÉ MYŠLENÍ

12 KARTIČEK

ZDARMA



2 DÍLKY

8,5 cm x 8,5 cm

LUCIE NADEMLEJNSKÁ

2 STRANY K TISKU

NENECHTE SI UJÍT SOUBOR

LucieNA

DEN ZEMĚ

ZRAKOVÁ PERCEPCE
ROZVOJ MOTORIKY
LOGICKÉ MYŠLENÍ

DIPLOMY A MEDAILE

10 STANOVIŠŤ

1 TRÍDĚNÍ ODPADU
ROZTRHÁVÁNÍ PŘEDMĚTŮ V KONTEJNĚRŮ, NEZAPOMENOUT VYHAZUJE PAPIR, PLAST, BROODPAPÍR

3 OBRÁZKY Z PET
Z PET VÍCEK VYTVOŘ OBRAZ SVÉ FANTAZIE. POKUD NENAPADÁ, VYTVOŘ NÁDĚMĚ V PŘÍRODĚ

5 JÍZDA BEZ VÝFUKŮ
POVŠODNĚ NEKOLÁBĚJTE, NEKOLÁBĚJTE, NEKOLÁBĚJTE. SPOLEČNĚ SI VYKROUČTE NA VÝFUKOVÝM PRÁZDINĚM

6 ZDRAVÉ/NEZDRAVÉ
ROZTRHÁVÁNÍ SPRÁVNĚ ZDRAVÉ A NEZDRAVÉ JÍDLA. ZDRAVÉ JÍDLA POLOŽ NA ZELENOU KARTU, NEZDRAVÉ JÍDLA POLOŽ NA ČERVENOU KARTU

OMALOVÁNKY

1	6	1	6
2	7	2	7
3	8	3	8
4	9	4	9
5	10	5	10

LUCIE NADEMLEJNSKÁ 57 STRAN K TISKU

TŘÍDĚNÍ ODPADU



O souboru

Na soubor se vztahují autorská práva (včetně materiálů, které poskytují zdarma).

Povoleno

Využívat 1 osobou.
Využívat více osobami při koupi licence pro každou osobu.
Nekomerční využití materiálu (pro vlastní potřebu = pro svou třídu, pro své dítě...).
Pořizovat kopie pro děti (např. pracovní listy pro celou třídu).

Nepovoleno

Využívat pro komerční účely.
Využívat více osobami při koupi 1 souboru.
Pořizovat kopie.
Sdílet dalším osobám jakýmkoliv způsobem (email, sociální sítě, úložiště apod.).



Děkuji, že jste si soubor zakoupili a respektujete autorská práva.

Bc. Lucie Nademlejnská

OBSAH MATERIÁLU

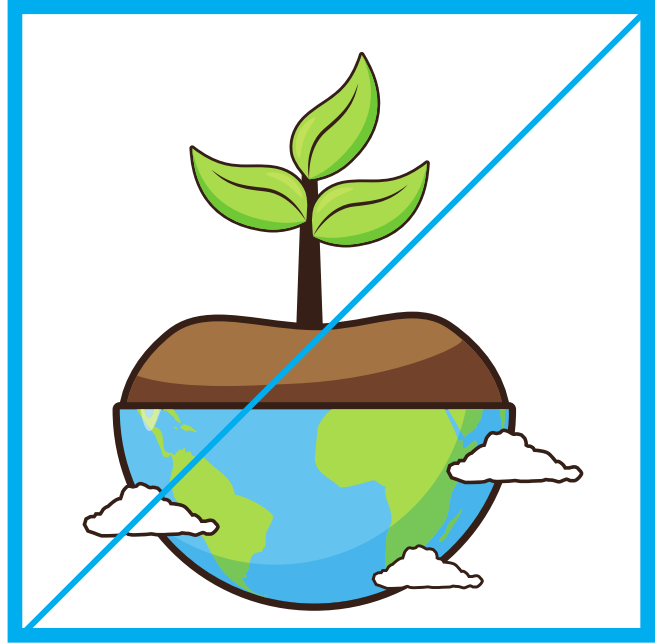
-2 strany barevných kartiček (12ks)

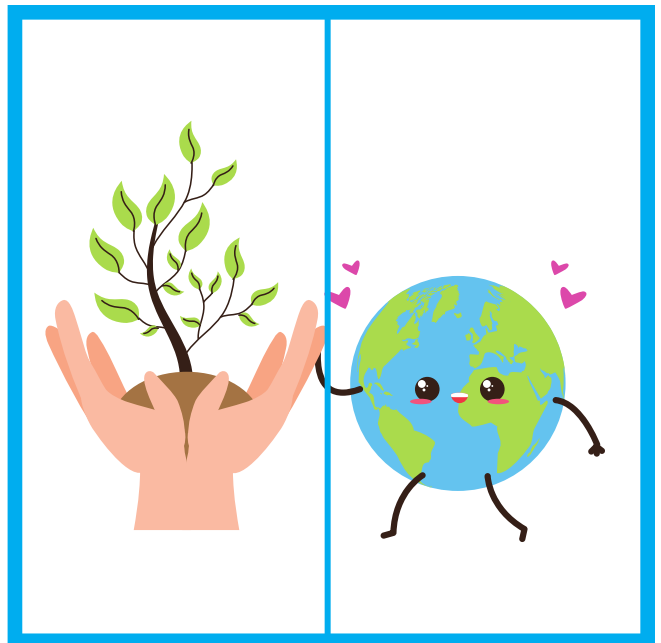
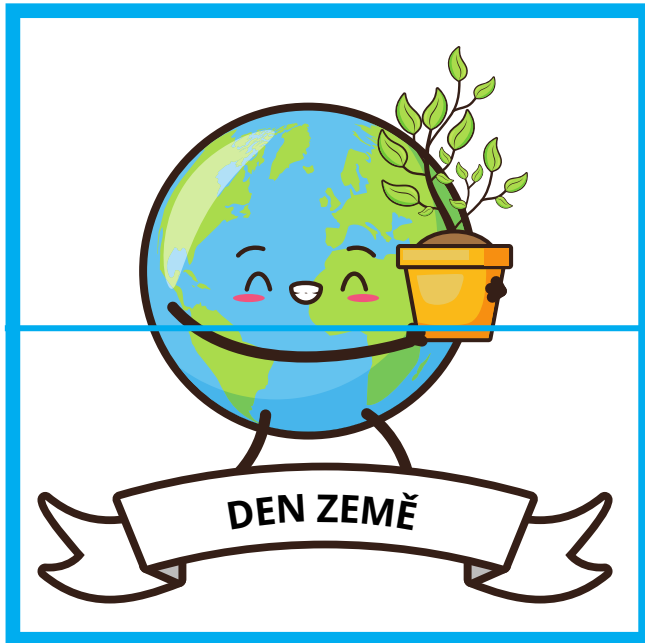
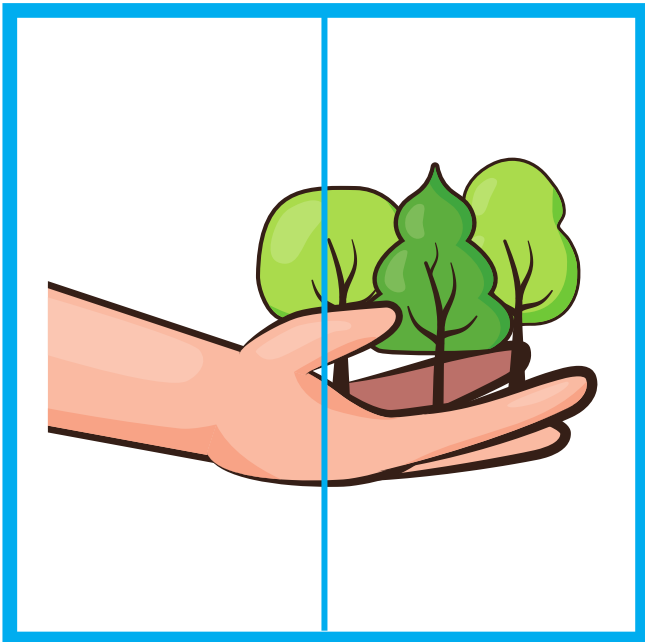
VÝUKOVÝ CHARAKTER

- kartičky slouží k rozvoji zrakové percepce
 - jako doplňková aktivita ke Dni Země

JAK S MATERIÁLEM PRACOVAT

- kartičky rozstříháme, zalaminujeme a znovu rozstříháme
- materiál můžeme vytisknout dvakrát a vždy jednu verzi necháme jako předlohu
- děti přikládají poloviny k sobě tak, aby dávaly dohromady správný celek





POUŽITÉ ZDROJE

V materiálu byly použity obrázky z:



KDO MATERIÁL VYTVOŘIL

Bc. Lucie Nademlejnská

