

UKÁZKOVÁ STEZKA KOLEM HRADU

START

Kdysi dávno právě na tomto místě stávala tvrz s vysokými hradbami a krásnou věží, ze které bylo vidět až na okolní osady a menší vesnice na přilehlých kopcích. O tvrzi, která nejspíše sloužila především k obývání najdeme první zmínky už ze 14. století. Sice nám toho tady moc nezůstalo, ale díky spisům starým stovky let toho přece jen trochu víme.

Chcete se toho dozvědět víc? Najděte všech 10 stanovišť, na kterých vás čekají zajímavé informace právě o tomto krásném místě. Dozorně čtěte a zapisujte si správné odpovědi na

1.

Podle staré pověsti dostala naše obec jméno po svém pánovi vladykovi, který na tomto místě postavil tvrz. Z tvrze nám toho už příliš nezbylo, ale písemné zmínky o prvním majiteli ještě najdeme. Jak by se tento pán mohl jmenovat?

- A) vladyka Částka S
- B) vladyka Zláman L
- C) vladyka Ořechovjan M



2.

Výběr místa pro stavbu tvrze či hradu musel být vždy strategický. Ať už kvůli osídlení, hrozcím útokům nebo třeba zásobování. Toto místo si pro stavbu tvrze vladyka vybral nejspíše proto, že:

- A) na kopci mu přišla zelenější tráva pro koně Z
- B) by zde mohl vybudovat rybník A
- C) na kopci hrozilo obyvatelům tvrze menší nebezpečí napadení Ř

3.

Naše tvrz dříve mívala i příkop a val. Materiál, který byl z příkopu vykopán – často hlína a kamení, se dusal ke zdem tvrze a tvořil se tak pevný val. Do valů se někdy přidávaly i dřevěné kůly, které tvořily palisádu. Víte, k čemu takový příkop a val mohly sloužit?

- A) ke zpevnění hradeb a ochraně tvrze V
- B) k ustájení dobytka C
- C) k pěstování obilnin F



4.

Kdysi se tvrze stavěly z různých materiálů, které se postupem času měnily a zpevňovaly. První se vždy stavěly hradby a poté opevnění, a právě i tato tvrz byla postavena ze dvou hlavních materiálů. Uhodnete z jakých?

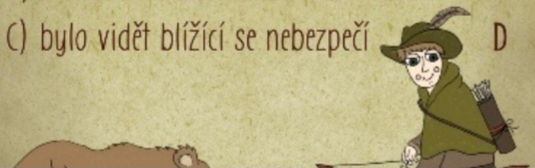
- A) z kamene a pálených cihel A
- B) ze dřeva a kamene E
- C) z pálených cihel a dřeva J



5.

Dříve toto místo nebylo obklopeno vysokými stromy a bylo krásné vidět na všechny blízké kopce. Holé kopce byly pro budování hradů a tvrzí skvělým místem. Víte, proč to mohlo být výhodou?

- A) lidé mohli u výhledu relaxovat X
- B) z tvrze se snadno mohla lovit zvěř H
- C) bylo vidět blízkí se nebezpečí D



6.

Mnoho hradů a tvrzí se pyšnilo různými vymoženostmi. Některé tvrze měly příkopy s divokými šelmami, jiné měly rozlehlé sklepení a další vodní příkopy. Víš, proč částkovská tvrz právě takový vodní příkop neměla?

- A) protože při stavbě došly peníze R
- B) protože chyběl trvalý zdroj vody, který by příkop zásoboval O
- C) protože by noci rušily kvákající žáby I

7.

Každému místu se mezi lidmi nějak říká. V Částkově máme místa jako třeba Na krajíně, Podsedky, Na dědině nebo i V kůtě. Napadá vás nebo víte, jak se říká tomuto místu?

- A) U obce P
- B) Za kostelem M
- C) Na hradě T



8.

Místo, na kterém se tvrze stavěly mělo své pojmenování. Byla na něm vybudována tvrz s věží, patřil k němu i dvůr, hradby s opevněním či příkopy. Víte, jak se takovému místu říká?

- A) staveniště W
- B) tvrziště E
- C) hradiště Š



9.

Částkovská tvrz byla postavena na kopci kousek od osady, která se později rozrostla v naši vesnici. Mnoho takových sídel a pevností bylo stavěno poblíž vesnic a měst. Víte, proč tomu tak bylo?

- A) aby se lidé na osamělé tvrzi v lesích v noci nebáli Q
- B) protože tvrz, která se tyčila nad vesnicí byla pro vesnici ozdobou N
- C) kvůli dostupnosti zásobování a kontaktu s lidmi K



10.

Částkov nejspíš žádnou princeznu s tatínkem králem neměl, i přesto ale měla tvrz vysokou věž. Když v ní tedy nebyla princezna, napadá vás, k čemu mohla sloužit?


- A) k obývání a ochranně tvrze U
- B) k zachytávání dešťové vody Y
- C) byla pouze na okrasu tvrze B



CÍL

Zvládli jste to! Tak co, dozvěděli jste se i něco nového? Pokud vám v tajence vyšlo, že částkovská tvrz byla postavena ve středověku, všechny odpovědi jste trefili správně. Proto si zasloužíte odměnu! A taková odměna na vás čeká u prvního zastavení v podobě pamětní mince. Nezapomeňte na startu vrátit tužku, aby mohli stezku úspěšně projít a dokončit i další.





DĚKUJI ZA ZAKOUPENÍ
MATERIÁLŮ. SLOUŽÍ POUZE K
OSOBNÍMU UŽITÍ, PRO VAŠI
POTŘEBU, PROTO JE, PROSÍM,
NEŠÍRTE BEZ MÉHO VĚDOMÍ
DÁLE. SDÍLENÍM, POSÍLÁNÍM I
KOPIROVÁNÍM SE PORUŠUJÍ
AUTORSKÁ PRÁVA, KTERÁ SE NA
TENTO PRODUKT VZTAHUJÍ.



MATERIÁLOVNÍK

PDF MATERIÁLY PRO DĚTI



INFO

NAUČNÁ STEZKA KOLEM HRADU

Tato stezka byla vytvořena pro konkrétní akci a obec zcela na míru. A protože šlo o mou úplně první stezku a vůbec podobný typ tvorby, rozhodla jsem se s vámi touto cestou materiál sdílet alespoň pro inspiraci nebo třeba jako motivaci k vytvoření vlastního zábavného odpoledne pro děti.

Doufám, že vám víceméně v praxi nepoužitelný materiál i tak poslouží!

Stezku jsem si nejprve dle cílového místa promyslela – kde budou stanoviště a kolik jich tak zhruba bude potřeba. Dále jsem si vybrala tedy 10 konkrétních pojmů, ke kterým jsem vymyslela otázky a následně i odpovědi. Poslední fází bylo vymyslet tajenku a následovalo jednotlivé tvoření karet.

Tak ať jde tvorba vaší stezky rychleji a snáze jak mně šla tato!

START

Kdysi dávno právě na tomto místě stávala tvrz s vysokými hradbami a krásnou věží, ze které bylo vidět až na okolní osady a menší vesnice na přilehlých kopcích. O tvrzi, která nejspíše sloužila především k obývání najdeme první zmínky už ze 14. století. Sice nám toho tady moc nezůstalo, ale díky spisům starým stovky let toho přece jen trochu víme.

Chcete se toho dozvědět víc? Najděte všech 10 stanovišť, na kterých vás čekají zajímavé informace právě o tomto krásném místě. Pozorně čtěte a zapisujte si správné odpovědi na kartičku. Na konci stezky se totiž dozvíte, z jakého období naše tvrz pochází! Ale jen pokud budete mít všechny odpovědi správné

1.

Podle staré pověsti dostala naše obec jméno po svém pánovi vladykovi, který na tomto místě postavil tvrz. Z tvrze nám toho už příliš nezbylo, ale písemné zmínky o prvním majiteli ještě najdeme. Jak by se tento pán mohl jmenovat?

A) vladyka Částka

S

B) vladyka Zláman

L

C) vladyka Ořechovjan

M



2.

Výběr místa pro stavbu tvrze či hradu musel být vždy strategický. Ať už kvůli osídlení, hrozcím útokům nebo třeba zásobování. Toto místo si pro stavbu tvrze vladyka vybral nejspíše proto, že:

A) na kopci mu přišla zelenější tráva pro koně

Z

B) by zde mohl vybudovat rybník

A

C) na kopci hrozilo obyvatelům tvrze menší nebezpečí napadení

Ř



3.

Naše tvrz dříve mívala i příkop a val. Materiál, který byl z příkopu vykopán – často hlína a kamení, se dusal ke zdem tvrze a tvořil se tak pevný val. Do valů se někdy přidávaly i dřevěné kůly, které tvořily palisádu. Víte, k čemu takový příkop a val mohly sloužit?

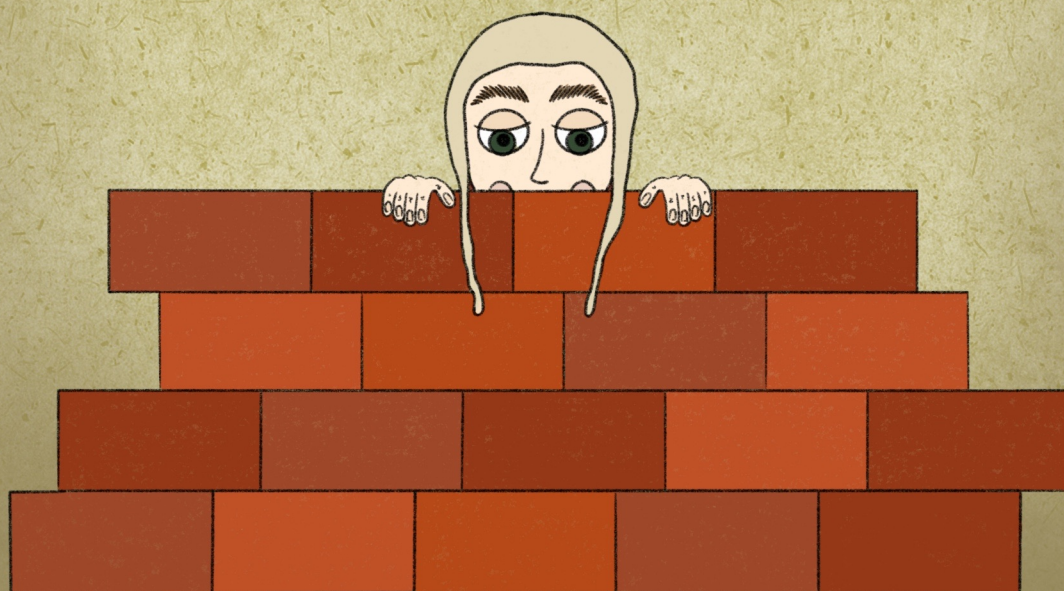
- A) ke zpevnění hradeb a ochraně tvrze V
- B) k ustájení dobytka C
- C) k pěstování obilnin F



4.

Kdysi se tvrze stavěly z různých materiálů, které se postupem času měnily a zpevňovaly. První se vždy stavěly hradby a poté opevnění, a právě i tato tvrz byla postavena ze dvou hlavních materiálů. Uhodnete z jakých?

- | | |
|------------------------------|---|
| A) z kamene a pálených cihel | A |
| B) ze dřeva a kamene | E |
| C) z pálených cihel a dřeva | J |



5.

Dříve toto místo nebylo obklopeno vysokými stromy a bylo krásně vidět na všechny blízké kopce. Holé kopce byly pro budování hradů a tvrzí skvělým místem. Víte, proč to mohlo být výhodou?

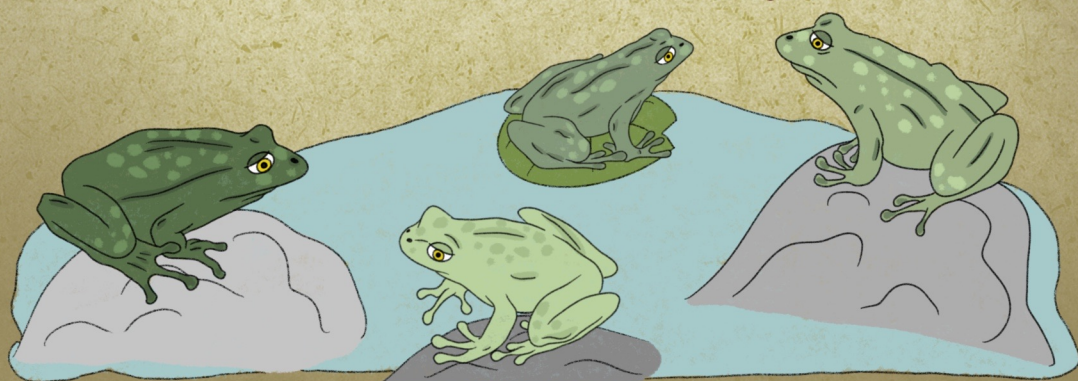
- A) lidé mohli u výhledu relaxovat X
- B) z tvrze se snadno mohla lovit zvěř H
- C) bylo vidět blížící se nebezpečí D



6.

Mnoho hradů a tvrzí se pyšnilo různými vymoženostmi. Některé tvrze měly příkopy s divokými šelmami, jiné měly rozlehlé sklepení a další vodní příkopy. Víš, proč částkovská tvrz právě takový vodní příkop neměla?

- A) protože při stavbě došly peníze R
- B) protože chyběl trvalý zdroj vody, který by příkop zásoboval 0
- C) protože by noci rušily kvákající žáby I



7.

Každému místu se mezi lidmi nějak říká.
V Částkově máme místa jako třeba Na krajině,
Podsedky, Na dědině nebo i V kůtě. Napadá
vás nebo víte, jak se říká tomuto místu?

A) U obce

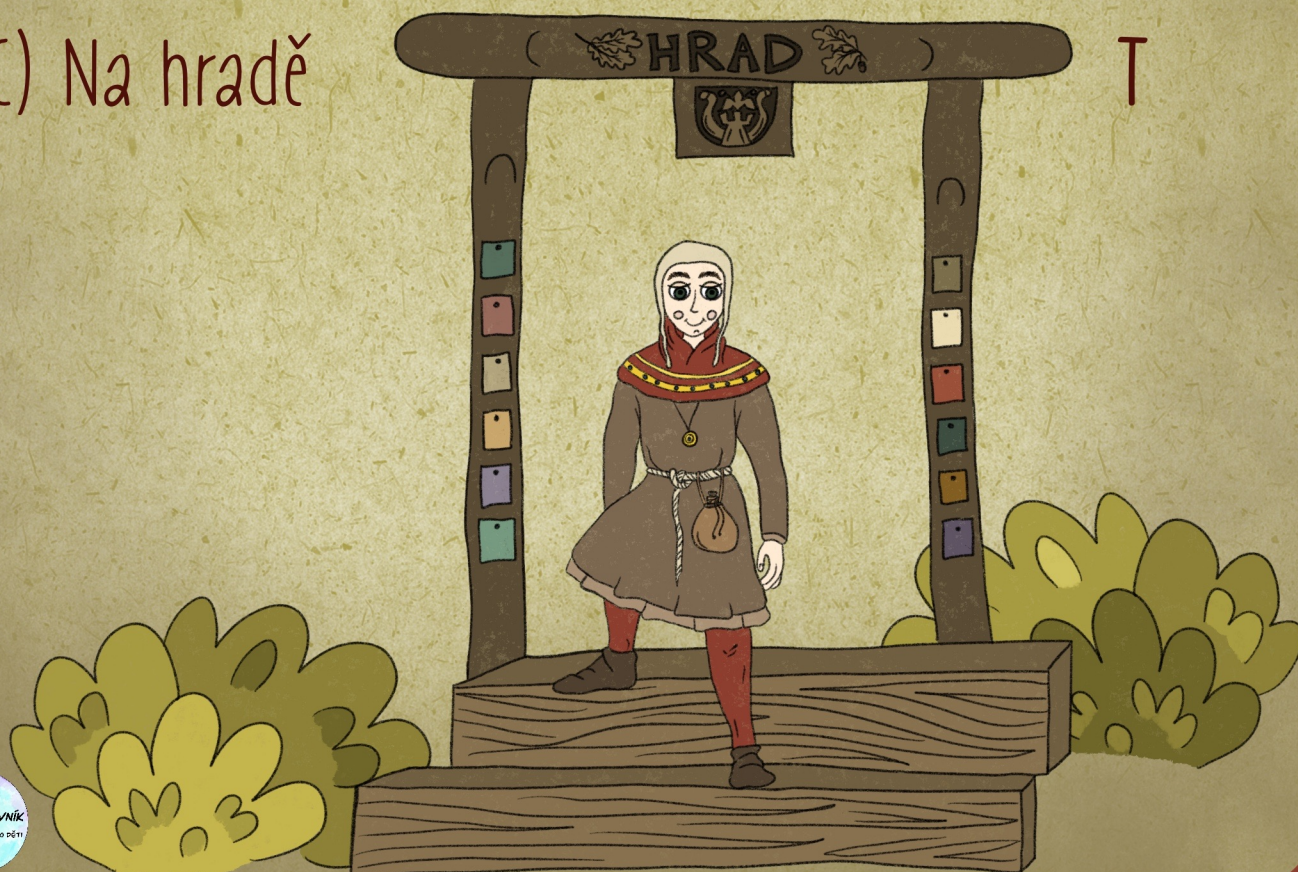
P

B) Za kostelem

M

C) Na hradě

T

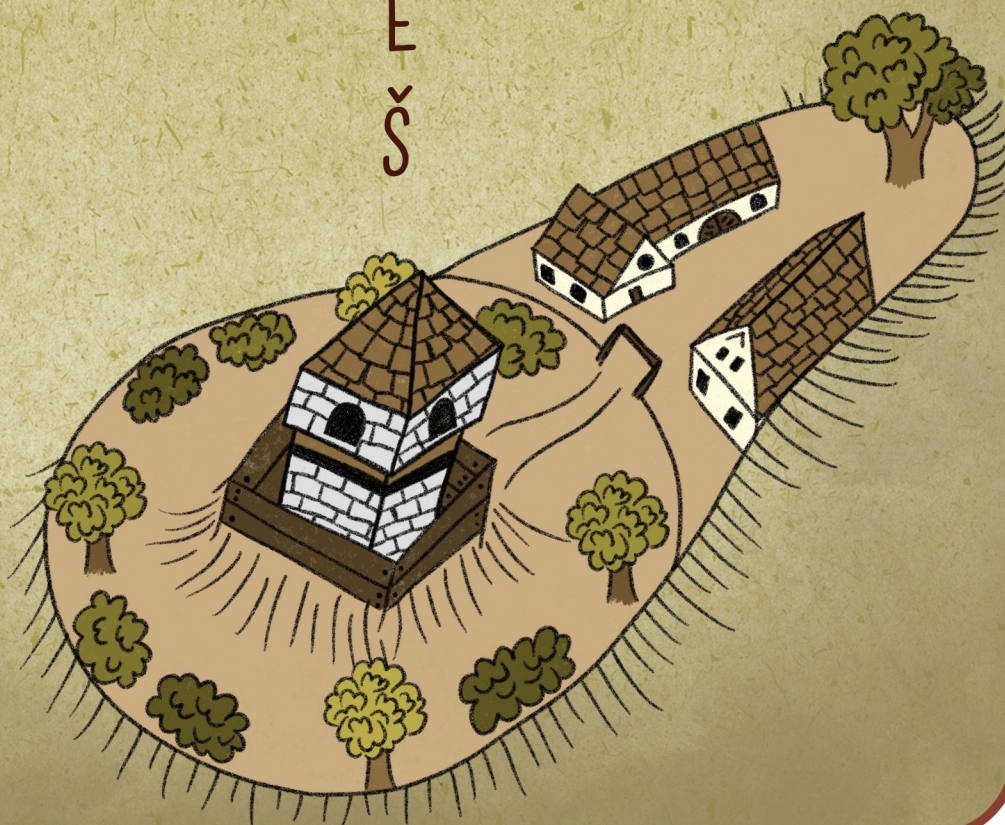


8.

Místo, na kterém se tvrze stavěly mělo své pojmenování. Byla na něm vybudována tvrz s věží, patřil k němu i dvůr, hradby s opevněním či příkopy. Víte, jak se takovému místu říká?

- A) staveniště
- B) tvrziště
- C) hradiště

W
E
Š



9.

Částkovská tvrz byla postavena na kopci kousek od osady, která se později rozrostla v naši vesnici. Mnoho takových sídel a pevností bylo stavěno poblíž vesnic a měst. Víte, proč tomu tak bylo?

- A) aby se lidé na osamělé tvrzi v lesích v noci nebáli Q
- B) protože tvrz, která se tyčila nad vesnicí byla pro vesnici ozdobou N
- C) kvůli dostupnosti zásobování a kontaktu s lidmi K

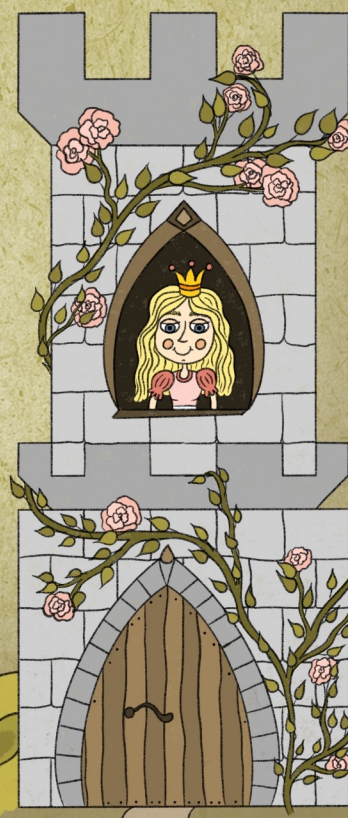


10.

Částkov nejspíš žádnou princeznu s tatínkem králem neměl, i přesto ale měla tvrz vysokou věž. Když v ní tedy nebyla princezna, napadá vás, k čemu mohla sloužit?

- A) k obývání a ochranně tvrže
- B) k zachytávání dešťové vody
- C) byla pouze na okrasu tvrže

U
Y
B



ČÍL

Zvládli jste to! Tak co, dozvěděli jste se i něco nového?

Pokud vám v tajence vyšlo, že částkovská tvrz byla postavena ve středověku, všechny odpovědi jste trefili správně. Proto si zasloužíte odměnu! A taková odměna na vás čeká u prvního zastavení v podobě pamětní mince.

Nezapomeňte na startu vrátit tužku, aby mohli stezku úspěšně projít a dokončit i další.



NEŽ VRAZÍTE:

Stanovišť je celkem 10. Každé okýnko na kartičce značí jedno písmenko, které získáte výběrem správné odpovědi na každém stanovišti. Po zapsání všech písmen vám vyjde tajenka. Teď už jen vzít jednu zapisovací kartičku, jednu propisku nebo tužku a vyrazit na stezku. Po dokončení stezky tužku vraťte zpět do krabičky.

JSTE V CÍLI:

Dokud jste zvládli všechna stanoviska a správně zapsali odpovědi, v tajence vám vyšlo, že tato tvrzení byla postavena ve středověku!

A to si zaslouží odměnu v podobě pamětní mince.

Vzít si každé dítko může jen jednu, aby zůstalo i na ostatní. Nezapomeňte si odnést i svou kartičku a vrátit do krabičky na start tužku nebo propisku.

1. 2. 3. 4. 5.

6. 7. 8. 9. 10.

Tajenka: V jakém historickém období byla tato tvrz postavena?

1. 2. 3. 4. 5.

6. 7. 8. 9. 10.

Tajenka: V jakém historickém období byla tato tvrz postavena?

1. 2. 3. 4. 5.

6. 7. 8. 9. 10.

Tajenka: V jakém historickém období byla tato tvrz postavena?

1. 2. 3. 4. 5.

6. 7. 8. 9. 10.

Tajenka: V jakém historickém období byla tato tvrz postavena?



