

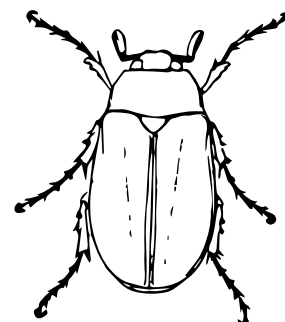
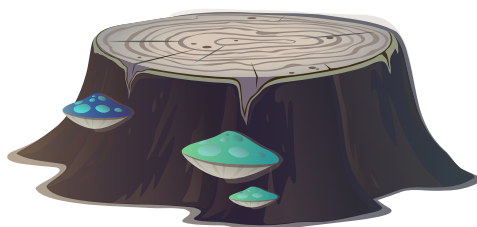
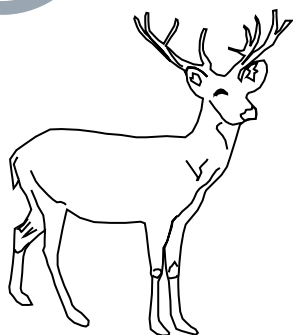
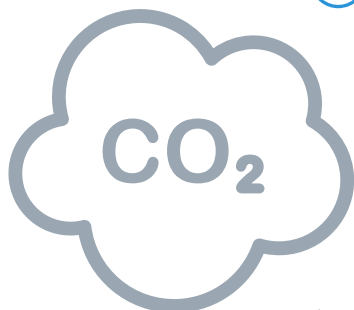
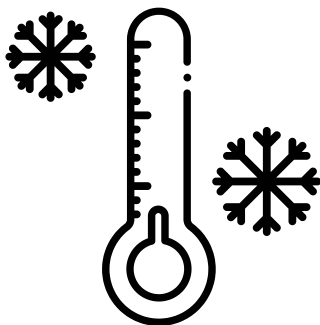
# Ochrana lesa

Kdo nebo co může les ohrožovat nebo dokonce poničit či zničit? Obrázky ti napoví. V lese se nebezpečí pro lesníky rozdělují do 3 kategorií. Biotické ohrožení je poškození živočichy, abiotické přírodními vlivy a antropogenní je způsobeno člověkem. Přičiřad' obrázky do správné kategorie.

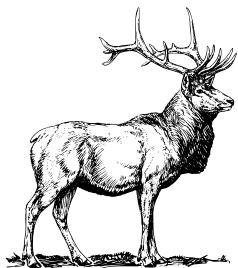
biotické

abiotické

antropogenní



Napadne tě nějaké další možné poškození?

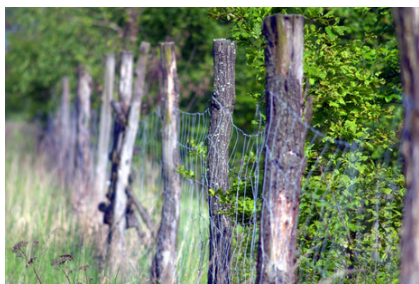


# Zvěř

Jelen, muflon nebo sika mají velice rádi mladé stromky. Je to pro ně jako zmrzlina. Jenže oni ty malé stromky poničí, stromky špatně rostou a některé dokonce uhynou.



Lesníci se umí proti zvěři ubránit a proto využívají oplocenek, repelentů, tubusů či oplocení jednotlivých stromků, aby stromky ochránily. Poznáš je? Proti čemu stromky ochraňujeme?



Okus

Ohryz

Loupání

Vytloukání



Jak se staví oplocenka? Popiš výrobu, jaký je zapotřebí materiál?