

ZÁLOŽKY NA ČTENÍ- VESMÍR

- 4 VARIANTY - S TEXTEM I BEZ
- ZESÍLENÝ HORNÍ ŘÁDEK PRO DOBRŮU ORIENTACI
- INTONACE NA KONCI VĚT PODLE ZNAMÉNEK



Záložka- VESMÍR

Dokument obsahuje 4 varianty záložek.

Ve dvou variantách text, jak pracovat s hlasem podle znaménka na konci věty.

Zesílená horní linka pro lepší přiložení a orientaci na řádcích.

Ideální k tisku na A4- oboustranně (po délce).

**PRO VÍCE INFORMACÍ SLEDUJ
NAŠE PROFILY**



IG: uci3uci



FB: Úči3učí



uci3uci@gmail.com



Nezapomeň



Na konci věty je:

● TEČKA = klesnu hlasem

? OTAZNÍK = hlas stoupá, ptám se

! VYKŘIČNÍK = hlas klesá, čtu s důrazem



Ve větě se objevují čárky: krátká pauza. ➤

Nezapomeň



Na konci věty je:

● TEČKA = klesnu hlasem

? OTAZNÍK = hlas stoupá, ptám se

! VYKŘIČNÍK = hlas klesá, čtu s důrazem



Ve větě se objevují čárky: krátká pauza. ➤

Nezapomeň



Na konci věty je:

● TEČKA = klesnu hlasem

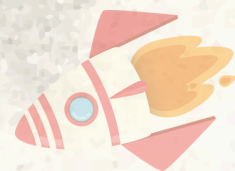
? OTAZNÍK = hlas stoupá, ptám se

! VYKŘIČNÍK = hlas klesá, čtu s důrazem



Ve větě se objevují čárky: krátká pauza. ➤

Nezapomeň



Na konci věty je:

● TEČKA = klesnu hlasem

? OTAZNÍK = hlas stoupá, ptám se

! VYKŘIČNÍK = hlas klesá, čtu s důrazem

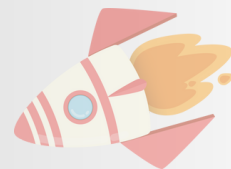


Ve větě se objevují čárky: krátká pauza. ➤





Nezapomeň



Na konci věty je:

● TEČKA= klesnu hlasem

? OTAZNÍK = hlas stoupá, ptám se

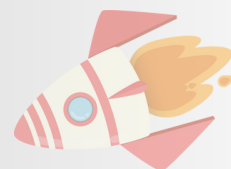
! VYKŘIČNÍK= hlas klesá, čtu s důrazem



Ve větě se objevují čárky: krátká pauza. 🌙



Nezapomeň



Na konci věty je:

● TEČKA= klesnu hlasem

? OTAZNÍK = hlas stoupá, ptám se

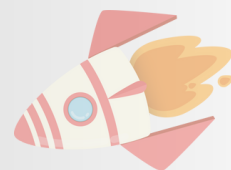
! VYKŘIČNÍK= hlas klesá, čtu s důrazem



Ve větě se objevují čárky: krátká pauza. 🌙



Nezapomeň



Na konci věty je:

● TEČKA= klesnu hlasem

? OTAZNÍK = hlas stoupá, ptám se

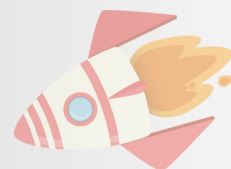
! VYKŘIČNÍK= hlas klesá, čtu s důrazem



Ve větě se objevují čárky: krátká pauza. 🌙



Nezapomeň



Na konci věty je:

● TEČKA= klesnu hlasem

? OTAZNÍK = hlas stoupá, ptám se

! VYKŘIČNÍK= hlas klesá, čtu s důrazem



Ve větě se objevují čárky: krátká pauza. 🌙

