

ŽIVOT OHROŽUJÍCÍ STAVY

Vyřeš přesmyčku: N A R I T F K O K R D Y M A U

Vyřešení přesmyčky:

Týká se to tohoto orgánu:

projevy u mužů

projevy u žen

Jak poskytnu
první pomoc?
Přesně popište.

Vyřeš přesmyčku: É V C Í N Z O K M Á O V H Í D P O Ř A

Vyřešení přesmyčky:

Týká se tohoto orgánu:

Projevy:

Jak poskytnu
první pomoc?
Přesně popište.

Podle videa popište, co znamená pravidlo FAST.

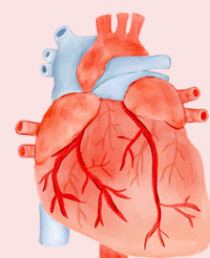
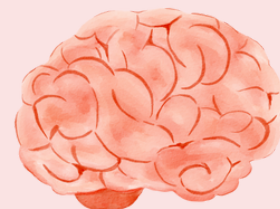
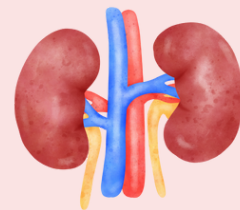
F

A

S

T

Poznej orgány:



ŽIVOT OHROŽUJÍCÍ STAVY

Vyřeš přesmyčku: N A R I T F K O K R D Y M A U

Vyřešení přesmyčky: infarkt myokardu

Týká tohoto orgánu: srdce

INFARKT U ŽENY MŮŽE MÍT
JINÉ PROJEVY NEŽ U MUŽE!

projevy u mužů

bolest na hrudi (může vystřelovat do paže
a dalších částí těla)

motání hlavy

dušnost

studený pot

závratě

nevolnost

(na počátku i dlouhotrvající bolest hrudníku, která se
může šířit do krku, dolní čelisti, zubů...)

projevy u žen

nepříjemné pocity v dolní oblasti hrudi (může
vystřelovat do paže či jiných částí těla)

tlak na horním břichu

nevolnost

závrat

dušnost

bolest mezi lopatkami

svalové napětí

únava

Jak poskytnu
první pomoc?

Přesně popište.

V případě náhlé bolesti na hrudi, která přetrvává 15-20 minut, volat 155.

Pokud je při vědomí, můžeme mu uvolnit těsné oblečení, snažit se ho
uklidnit, otevřít okno, aby se obnovil přísun čerstvého vzduchu. Pokud je v
bezvědomí a nedýchá, zakloníme hlavu a děláme masáž srdce.

Vyřeš přesmyčku: É V C Í N Z O K M Á O V H Í D P O Ř A

Vyřešení přesmyčky: cévní mozková příhoda

Týká se tohoto orgánu: mozek

Projevy:

ochrnutí jedné strany těla
(mimovolný pokles paže, koutků úst, náhlé problémy u vstávání)

poruchy řeči

poruchy vidění

závratě a poruchy rovnováhy

náhlý nástup silných bolestí hlavy

Jak poskytnu
první pomoc?

Přesně popište.

V případě podezření jednejte rychle. Volejte 155. Uvolněte těsné oblečení, aby
se postiženému lépe dýchal, případně jeho hlavu a ramena podložte polštářem
a otevřete okno. Položte ho do zotavovací polohy na bok a kontrolujte dýchání.

Podle videa popište, co znamená pravidlo FAST. https://youtu.be/ABRD914UkGk?si=Ufwu1ycK_pUNy2SS

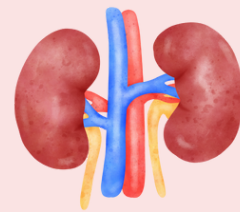
F

A

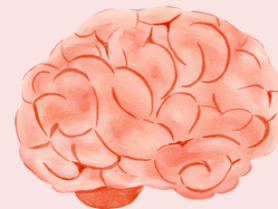
S

T

Poznej orgány:



ledviny



mozek



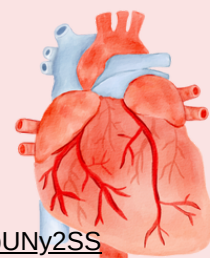
slinivka



pľíce



játra



srdce