

# ROČNÍ DOBY VÝZDOBA

**JARO**

**LÉTO**

**PODZIM**

**ZIMA**



**DUBEN**



**BŘEZEN**



**JARO**

*Veselá*  
Ú Č A

# PŘÍPRAVA MATERIÁLU:

- Obrázky symbolizující jednotlivé roční doby (květiny pro jaro, listí pro podzim apod.)
- Kartičky s pojmy pro jednotlivá období.

## TISK MATERIÁLŮ:

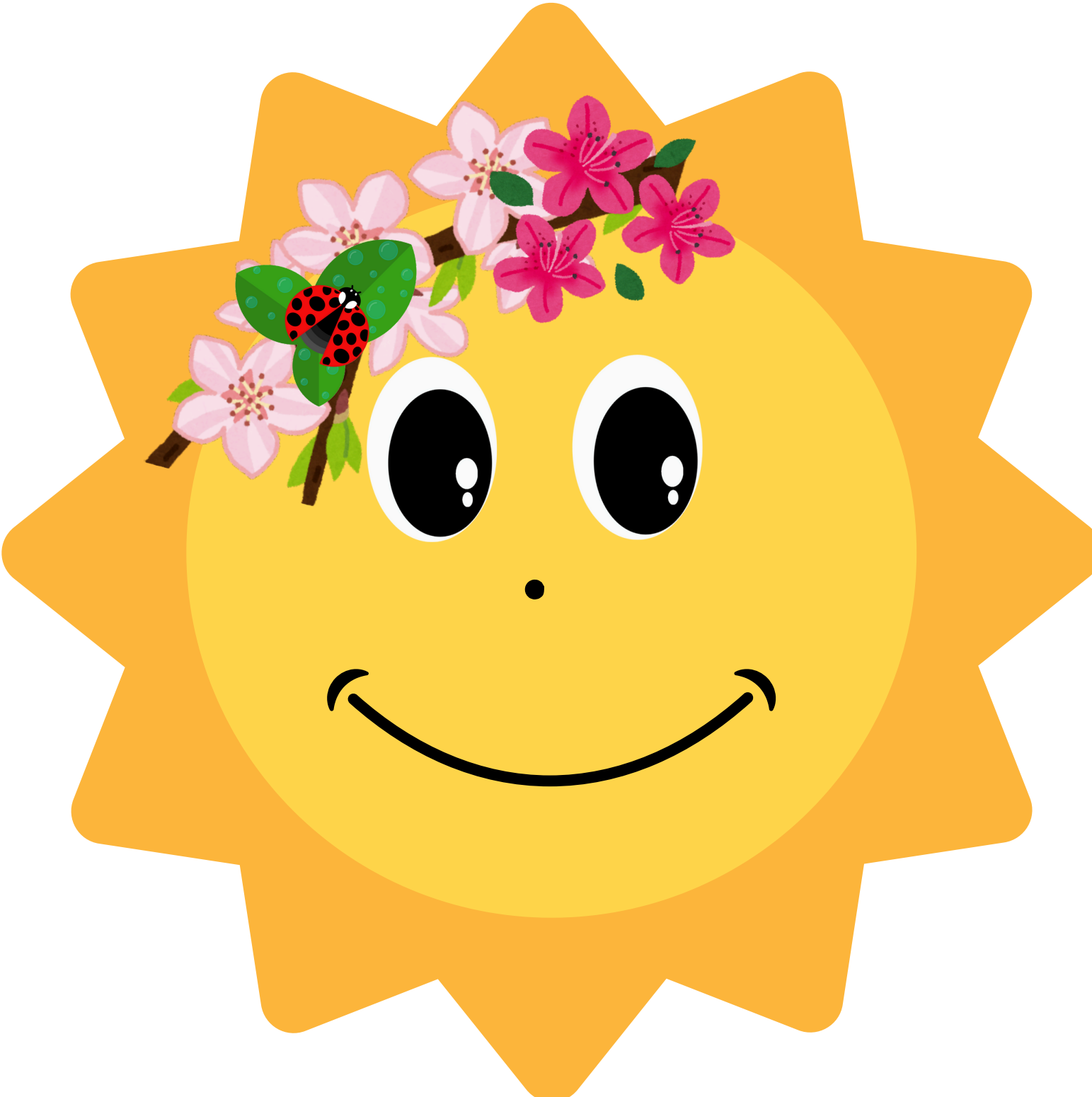
- Po stažení materiálu ho můžete vytisknout na běžný kancelářský papír.
- Velikost tisknutých materiálů zvolte podle potřeby, ideálně větší formát pro nástěnky a menší pro kartičky a interaktivní pomůcky.

## LAMINOVÁNÍ:

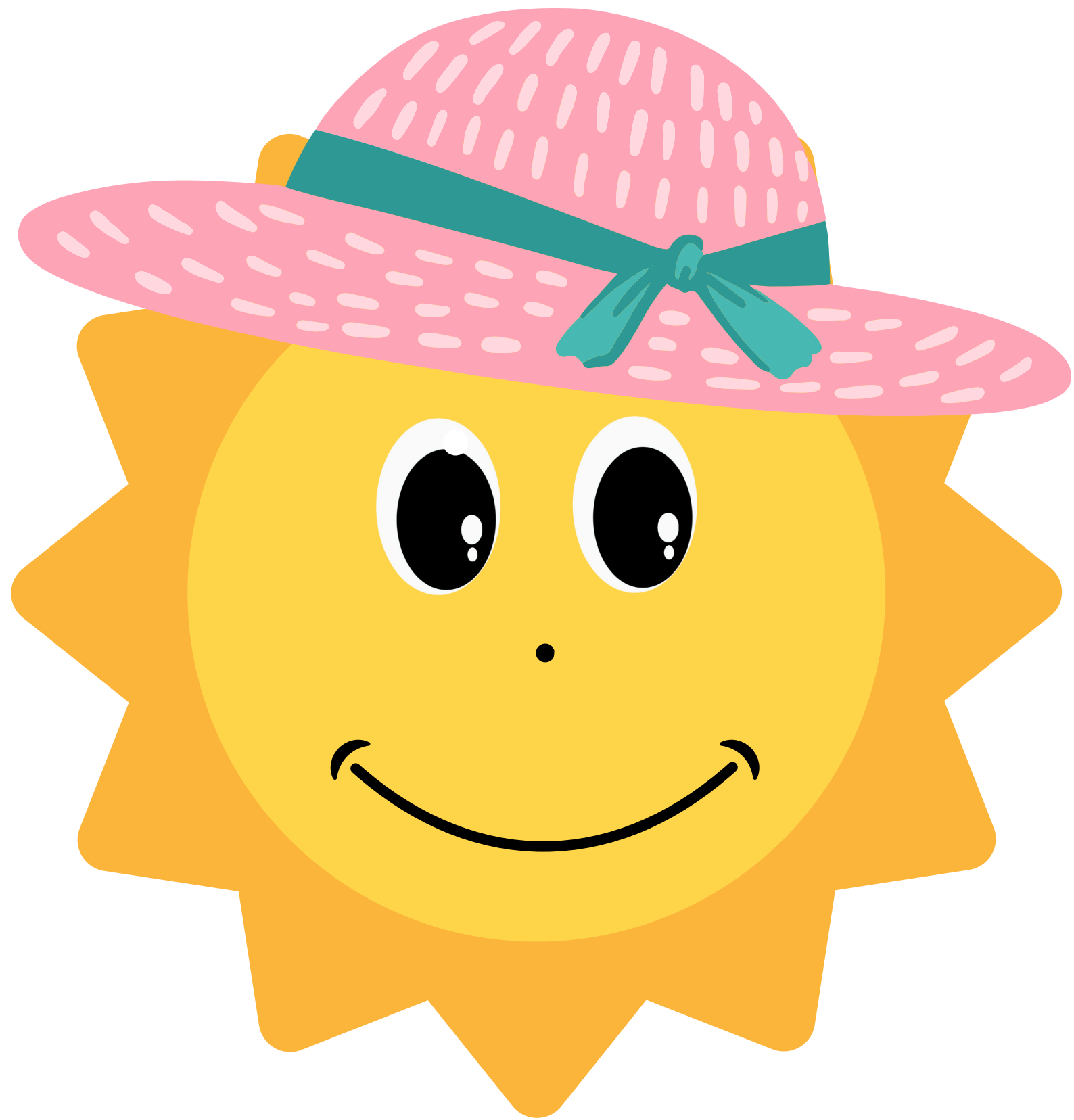
- Po tisku je dobré materiály zalaminovat, aby byly odolné a vydržely opakované používání.
- Laminovací fólie lze pořídit v různých tloušťkách (obvykle 80-125 mikronů). Tlustší fólie lépe ochrání materiál.
- Zalaminované materiály budou lépe držet tvar a barvy nevyblednou.

## VYSTŘIHOVÁNÍ:

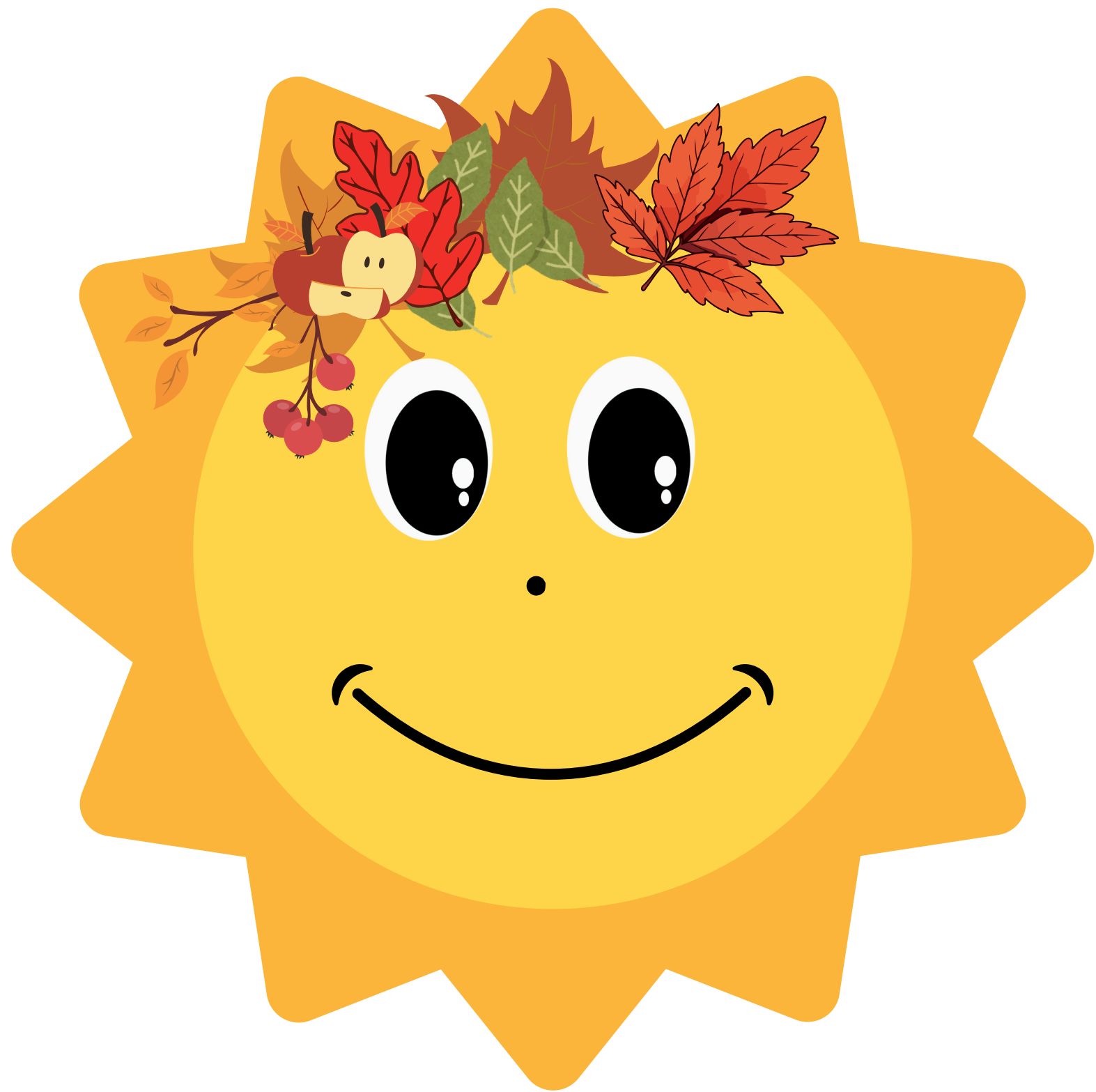
- Po laminaci je potřeba materiál přesně vystřihnout. Doporučuji používat ostré nůžky, případně řezačku papíru, aby byly okraje čisté.
- Vystřihněte jednotlivé obrázky, kartičky nebo ozdobné prvky, které použijete na výzdobu.



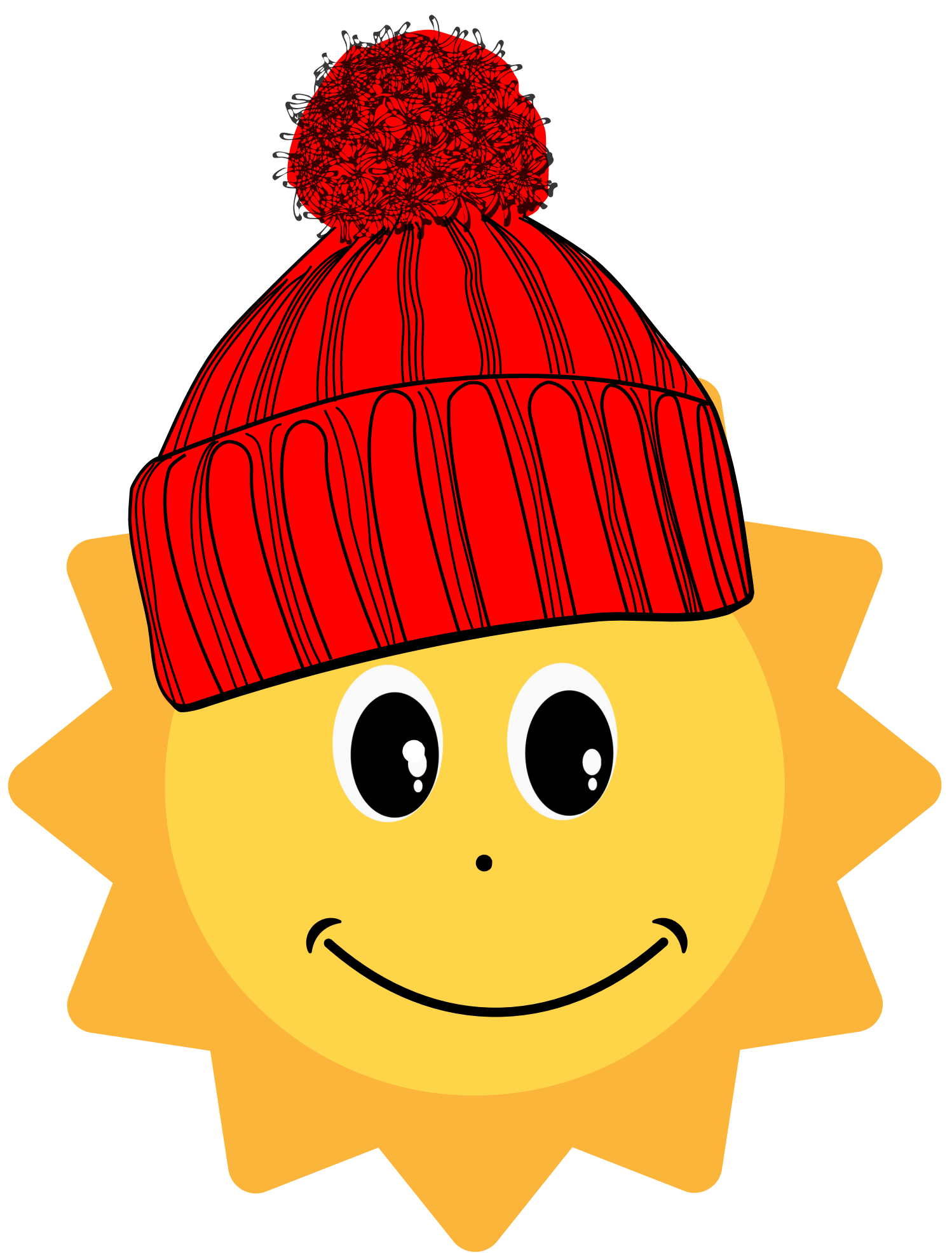
**JARO**



**LÉTO**



**PODZIM**



**ZIMA**

JARO

LÉTO

PODZIM

ZIMA

**ÚNOR**



**LEDEN**

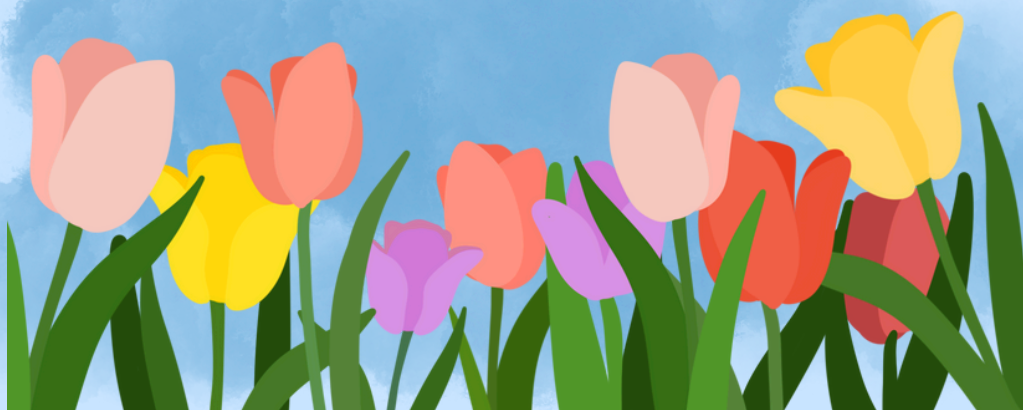




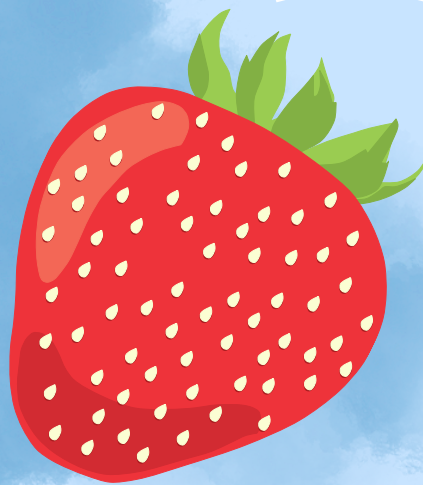
**DUBEN**



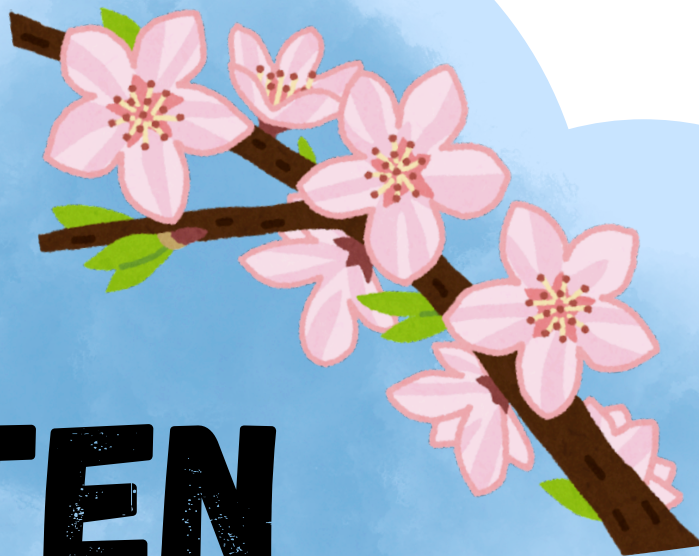
**BŘEZEN**



**ČERVEN**



**KVĚTEN**



**SRPEN**



**ČERVENEC**



**ŘÍJEN**



**ZÁŘÍ**





**PROSINEC**



**LISTOPAD**