

# BĚHACÍ ČTENÍ S TAJENKOU OPAKOVÁNÍ PO PÍSMENO Š

PSACÍ PÍSMO



Priručka: \_\_\_\_\_

Dáša šij šaty.

Nela jde na výlet.

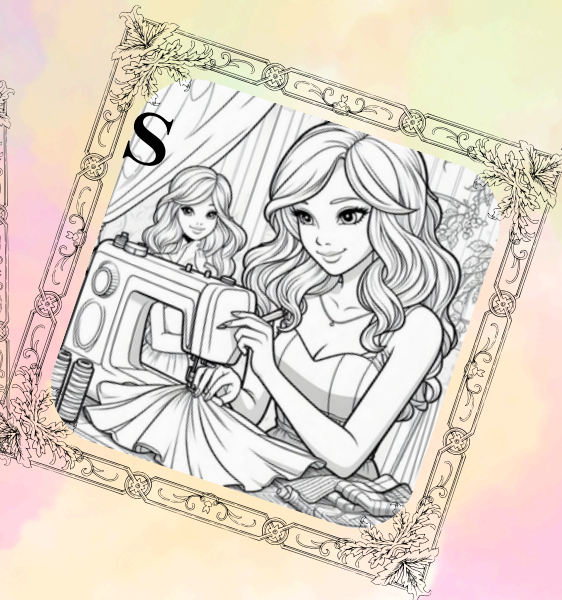
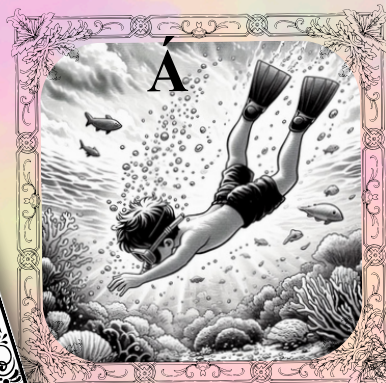
Máma plete šálu.

Dušar se posápi.

Saja pij limonádu.

Žosa je v lese.

Tiskárna Kopřiva



# Běhací čtení

Autorka: Veronika Paličková

Tento materiál podléhá autorskému zákonu. Můžete jej použít pro potřeby svých žáků. Není dovoleno jej šířit, sdílet, přeposílat, upravovat nebo využívat ke komerčním účelům.

## Povoleno

Materiály můžete využít pro potřeby svých žáků, avšak pouze v tištěné podobě.

## Zakázáno

Není povoleno poskytovat či kopírovat materiál dalším osobám, jako jsou kolegové ve škole či rodiče žáků, ani jej využívat ke komerčním účelům. Zakázáno je také kopírování a užívání jednotlivých obrázků z materiálu samostatně. Materiál ani jeho části nesmí být sdíleny na sociálních sítích, zveřejňovány na internetu, zasílány e-mailem či nahrávány na různá úložiště.

**Obsah materiálů:** Materiál obsahuje záznamový arch pro žáky, sadu obrázků, které odpovídají větám v záznamovém archu.

**Návod na přípravu:** Před začátkem práce je potřeba materiál vytisknout a nastříhat, poté stačí dětem rozdat záznamové archy a rozmístit obrázky po třídě.

**Postup při užití:** Učitel rozmístí obrázky po třídě a každé dítě obdrží záznamový arch s větami. Postup při zapisování do archu je následující: Děti postupně hledají obrázky, které odpovídají větám na archu. U každého obrázku najdou písmeno, které si zapíší do příslušného místa ve větě. Jakmile děti naleznou všechny obrázky a napíší všechna písmena, objeví se tajenka, kterou si přečtou. Učitelka může na závěr prověřit správnost přiřazení písmen a společně s dětmi přečíst tajenku.

Zdroje:



Imena: \_\_\_\_\_

Basa sipe sa'ly.

Nela yde na wjhel.

Mama pbele sa'lu.

Jusan se palapi.

Jaja pije himanadu.

Jawa je r lese.

Nakwedi hapirku

Imena: \_\_\_\_\_

Basa sipe sa'ly.

Nela yde na wjhel.

Mama pbele sa'lu.

Jusan se palapi.

Jaja pije himanadu.

Jawa je r lese.

Nakwedi hapirku

